

# 盛岡市中央卸売市場内事務所・テナント募集

盛岡市中央卸売市場（岩手県盛岡市羽場（はば）10 地割 100 番地）では、令和9年1月29日（金）まで、空き部屋のテナントを募集しています。

市場の関連事業者だけでなく、様々な業態の事業者の方も御活用いただけますので、詳細、見学についてお気軽にお問い合わせください。

造作工事、冷暖房工事、通信回線工事、室内電気工事、テレビ視聴用設備は利用者側で行います。（事前に申請が必要です。）

当市場は東北自動車道盛岡南インターチェンジから自動車で4分の場所にあります。

《お問い合わせ先》

盛岡市中央卸売市場業務課企画管理係

TEL:019-614-1000 E-mail [market@city.morioka.iwate.jp](mailto:market@city.morioka.iwate.jp)

お問い合わせの受付は、

午前9時から午後5時までです。

なお、12時～13時、土曜日、日曜日及び祝日は除きます。



《盛岡市中央卸売市場配置図》



【市場本棟（中央棟）】



【総合食品センター】



## 【事務所 テナント募集内容】

総合食品センター（東北自動車道側の建物です）

階数	面積	施設使用料 (月額・税込)	用途	設備
1階 1-1	104 m <sup>2</sup>	76,076 円	小売店	水道・換気
2階 2-1	1,154 m <sup>2</sup>	844,151 円	事務所	水道・換気・トイレ

中央棟（きたぎんボールパーク側の建物です）

階数	面積	施設使用料 (月額・税込)	用途	設備
3階 3-1	37 m <sup>2</sup>	43,956 円	物品庫等	換気
3階 3-2	848 m <sup>2</sup>	1,007,424 円	事務所	水道・換気・トイレ
3階 3-3	55 m <sup>2</sup>	65,340 円	物品庫等	換気
3階 3-4	197 m <sup>2</sup>	234,036 円	事務所	換気
3階 3-5	519 m <sup>2</sup>	616,572 円	事務所	換気
3階 3-6	16 m <sup>2</sup>	19,008 円	物品庫等	換気

### 【留意事項】

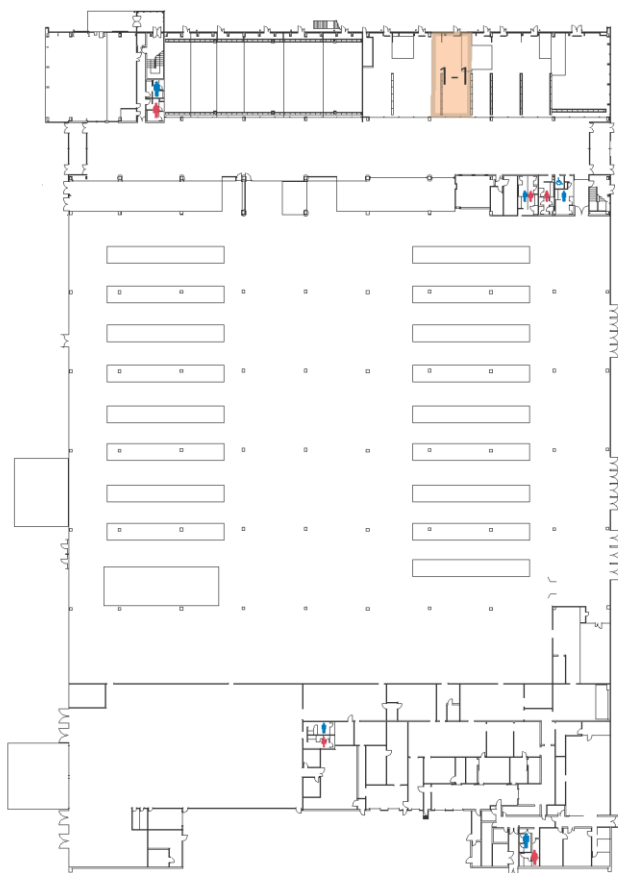
- ① 入居時に保証金（施設使用料の月額2月分）をお支払いいただきます。
- ② 施設使用料のほか、維持費（光熱水費・廃棄物処理費用等）をお支払いいただきます。  
なお、光熱水費には、共用部分の按分負担額が加算されます。
- ③ 入居者により構成される盛岡市中央卸売市場運営協力会に加入いただきます。
- ④ 駐車場は、1月1台につき1,375円（税込）です。空きがない場合があります。
- ⑤ 総合食品センター1階の水道給水設備工事は利用者側で行います。（要申請）
- ⑥ 令和9年4月1日以降は施設使用料が変更になることがあります。

《参考：各空室のレイアウト・写真》

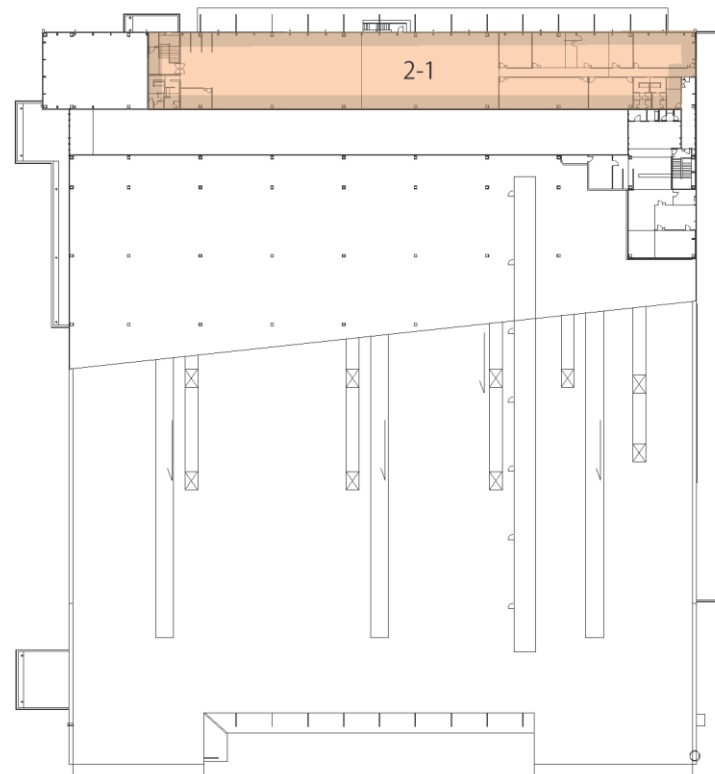
(総合食品センター 全体図)

総合食品センター案内図

1階



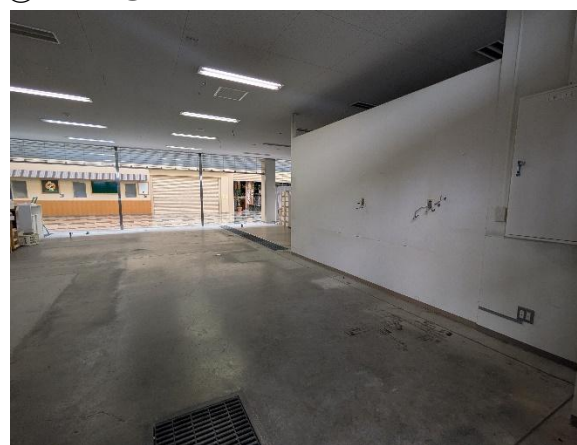
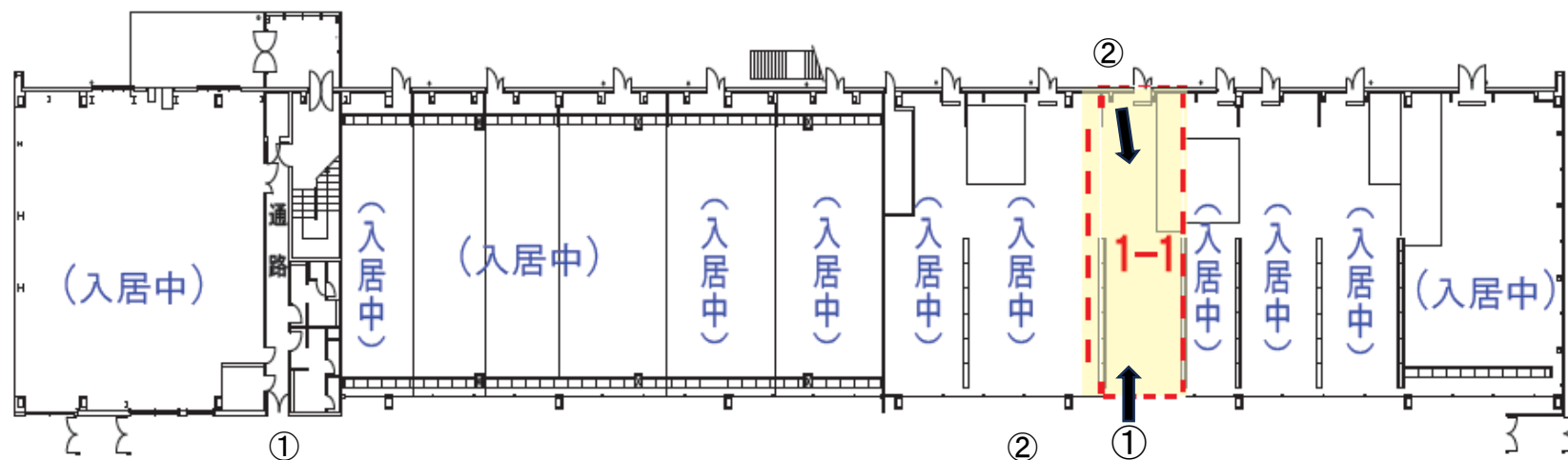
2階



《参考：各空室のレイアウト・写真》

(総合食品センター1階店舗)

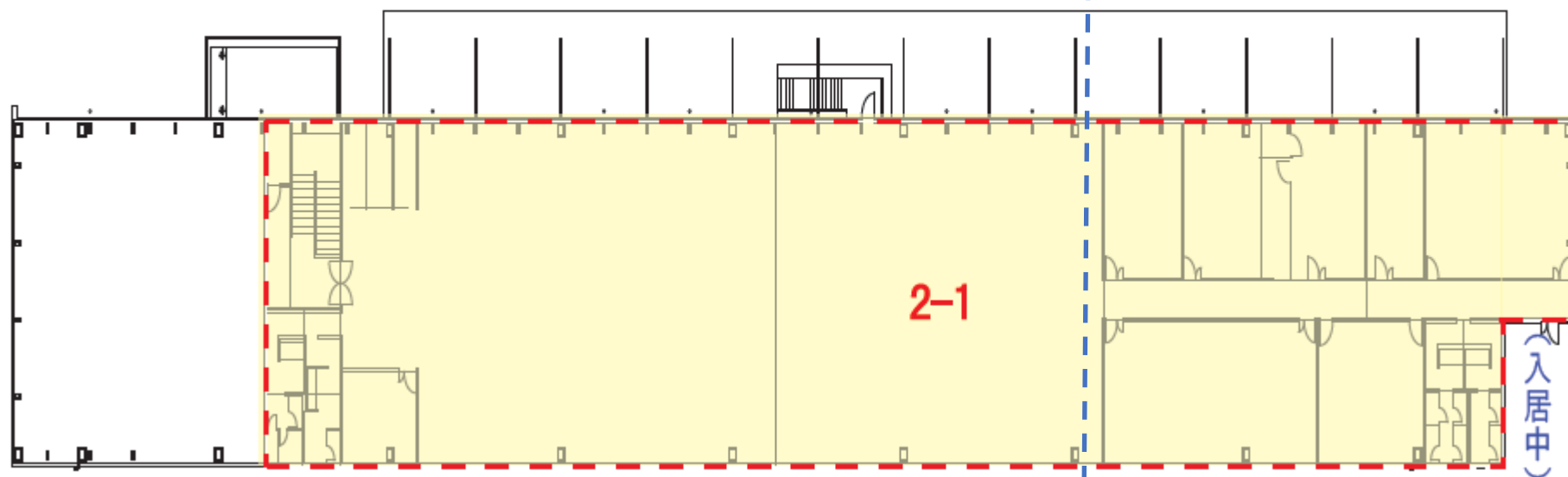
# 1階店舗



《参考：各空室のレイアウト・写真》

(総合食品センター2階事務所 全体図)

## 2階 事務所

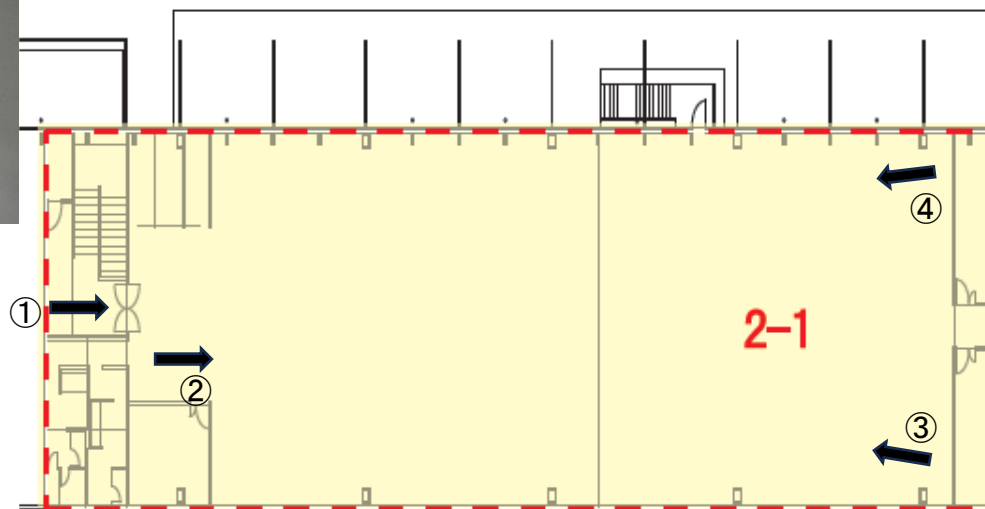


北側 · 南側  
別途空室の写真を掲載

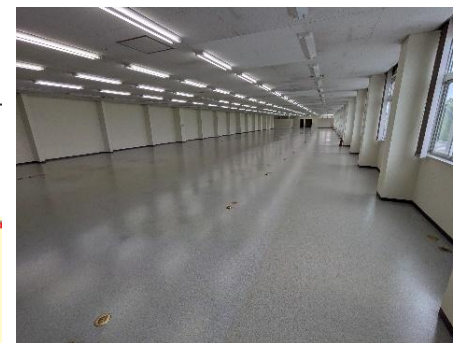
《参考：各空室のレイアウト・写真》

(総合食品センター2階事務所 北側)

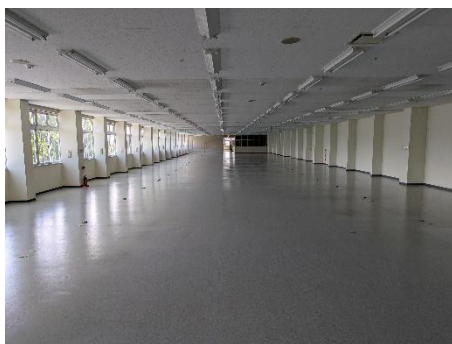
① (部屋入口)



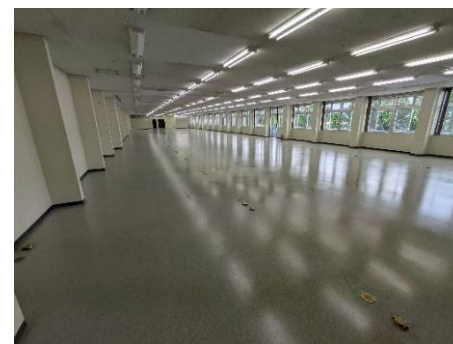
④



②



③



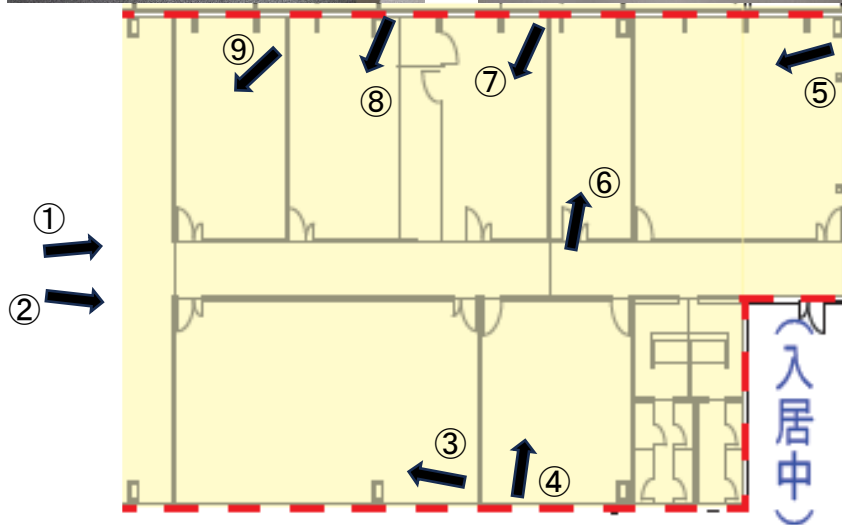
《参考：各空室のレイアウト・写真》

(総合食品センター2階事務所 南側)

① (通路及び東側)

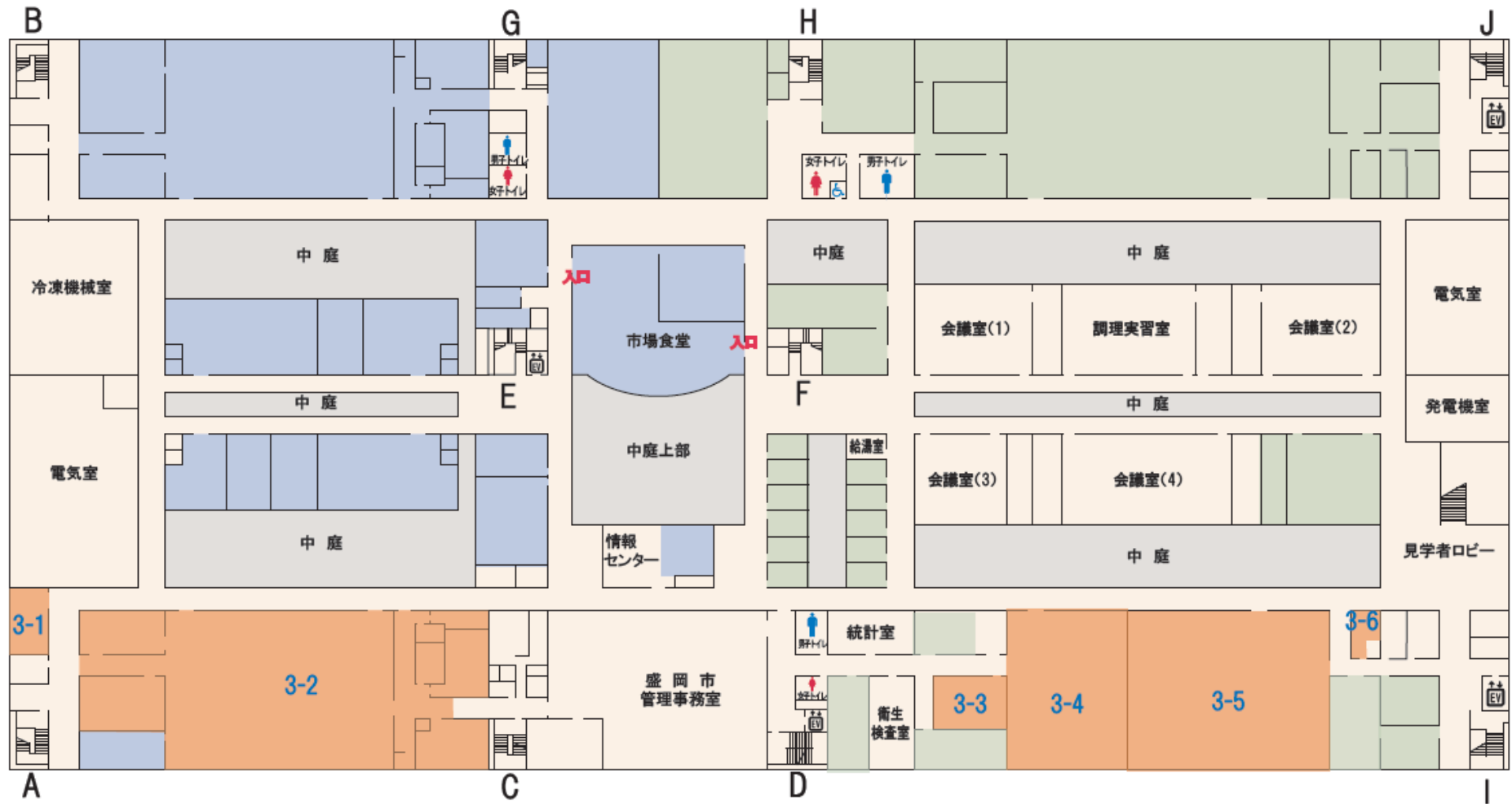


② (通路及び西側)



《参考：各空室のレイアウト・写真》

(中央棟3階 全体図)



《参考：各空室のレイアウト・写真》

(中央棟3階北側事務所)

① 3-1 (部屋入口)



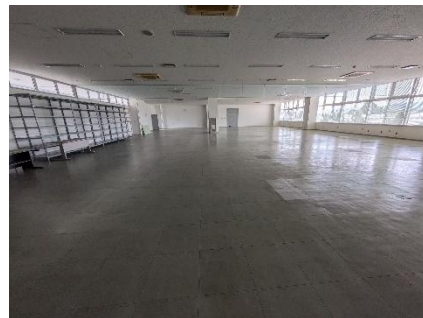
② 3-1



③ 3-2



④ 3-2



⑤ 3-2



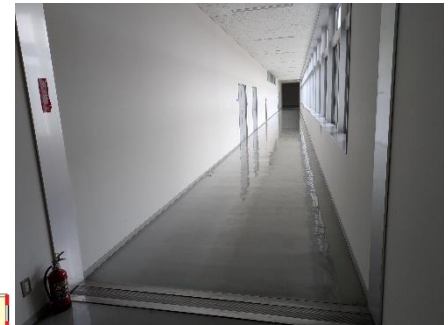
⑥ 3-2



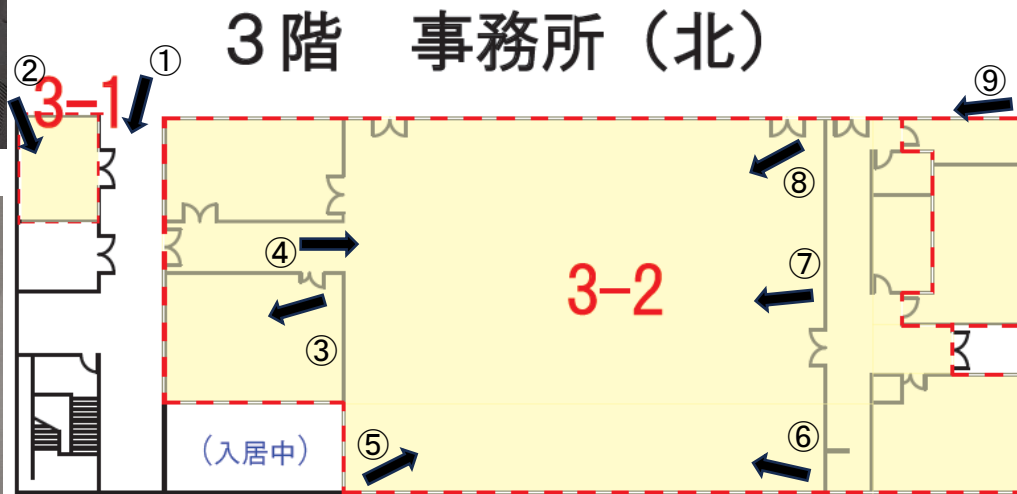
⑧ 3-2



⑨ 3-2 (外側通路)



⑦ 3-2



《参考：各空室のレイアウト・写真》

(中央棟3階南側事務所)

① 3-4 (部屋入口)



④ 3-4



⑨ 3-6

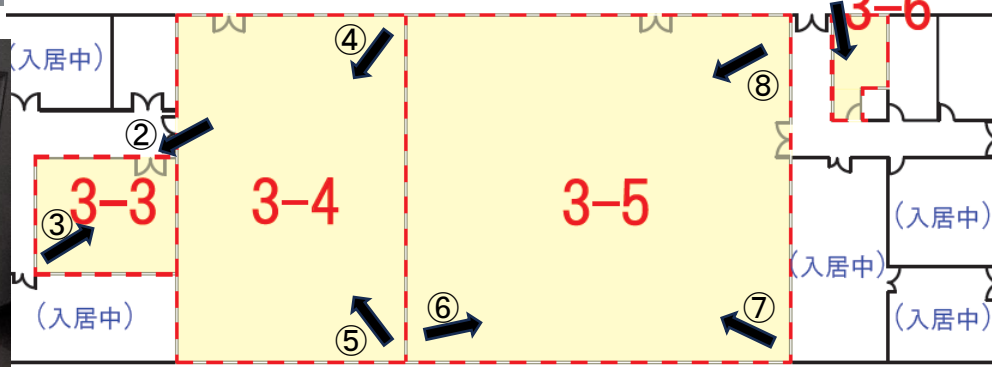


①

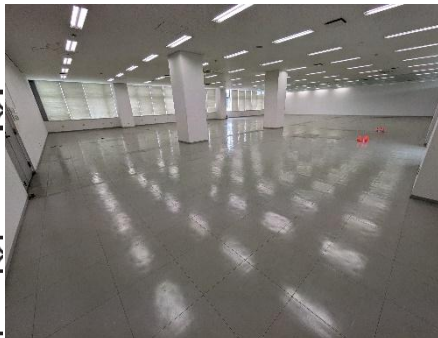
3階 事務所 (南)

⑨ 3-6

② 3-3 (部屋入口)



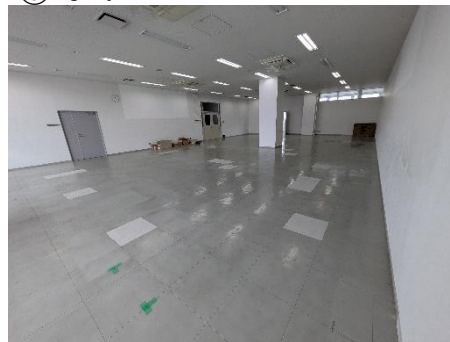
⑧ 3-5



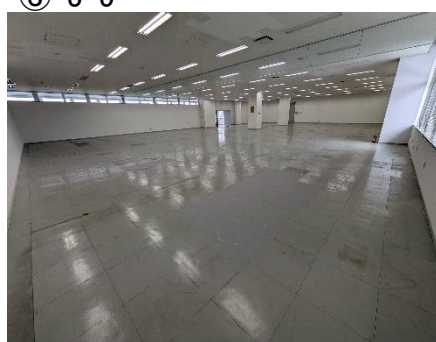
③ 3-3



⑤ 3-4



⑥ 3-5



⑦ 3-5

